



NOVITÀ
DISPONIBILE DA GIUGNO

Idro Zeida

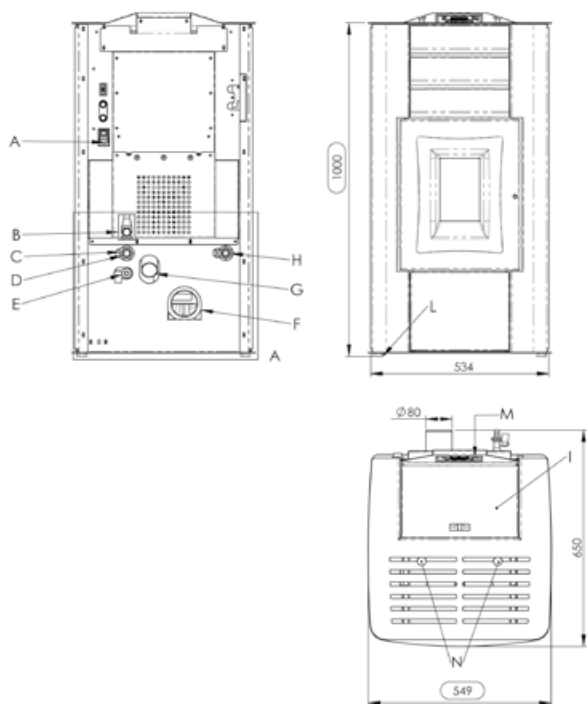
Termo stufa a pellet per impianti di riscaldamento

- Termo stufa a pellet dal design moderno, rifinita esternamente in acciaio verniciato e dotata di una solida porta della camera di combustione in ghisa e vetro ceramicato
- Volume riscaldabile 294 m³ (in funzione dello stato di isolamento della casa e calcolato con 35 W/m³)
- Completa di: pompa alta efficienza, vaso di espansione 8 litri, rubinetto di scarico impianto e valvola di sicurezza 3 bar
- Radio comando, per il controllo a distanza, fornito di serie e kit opzionale per la gestione da remoto con smartphone
- Predisposta la canalizzazione dell'aspirazione aria all'esterno.
- Dotata di sistema di pulizia automatica del sistema braciere/porta braciere. Cassetto raccolta ceneri estraibile.
- Valvola antiscoppio di serie sulla camera di combustione, termostato anti ritorno fiamma

Omologazioni:

- Progettata secondo la norma EN 14785
- 4 Stelle (Aria pulita - D.M. 7 Nov. 2017 nr. 186)
- Classe ErP A+

Dimensioni (in mm)





Codice	Modello	Euro
LSCLA10D	IDRO ZEIDA col. Avorio	
LSCLA30D	IDRO ZEIDA col. Bordeaux	

Codice accessori	Accessori
L90F800B	Cronocomando "UTILITY" touch display
L90F820A	"DARWIN EVOLUTION" app per controllo da smartphone

LEGENDA

- A Allacciamento cavo elettrico
- B Scarico acqua in sovrappressione (1/2" F)
- C Ritorno impianto (3/4" M)
- D Allacciamento acquedotto (3/4" M, max 2 bar)
- E Rubinetto scarico
- F Allacc. tubo espulsione fumi 80 mm
- G Aspirazione aria comburente 50 mm
- H Mandata impianto (3/4" M)
- I Sportello serbatoio pellet
- L Piedini regolabili
- M Pannello comandi
- N Pannello scuoti turbolatori

ZEIDA

Classe ErP		(Classe G - A ⁺⁺)	
Portata termica	kW		12,7 - 3,8
Potenza nominale	kW		11,6 - 3,5
Potenza termica all'acqua	kW		10,3 - 3,1
Potenza termica all'aria	kW		1,3 - 0,3
Rendimento	%		91,3 - 91,69
Volume riscaldabile *	m ³		294
Uscita fumi / Aspirazione aria	ø mm		80 / 50
Consumo pellet	Kg/h		2,6 - 0,8
Capacità serbatoio pellet	Kg		21,5
Alimentazione elettrica			230V - 50Hz - 2A
Peso a vuoto	kg		120

* In funzione dello stato di isolamento dell'abitazione e calcolato con 35 W/m³